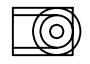
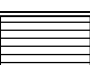
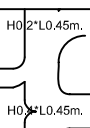


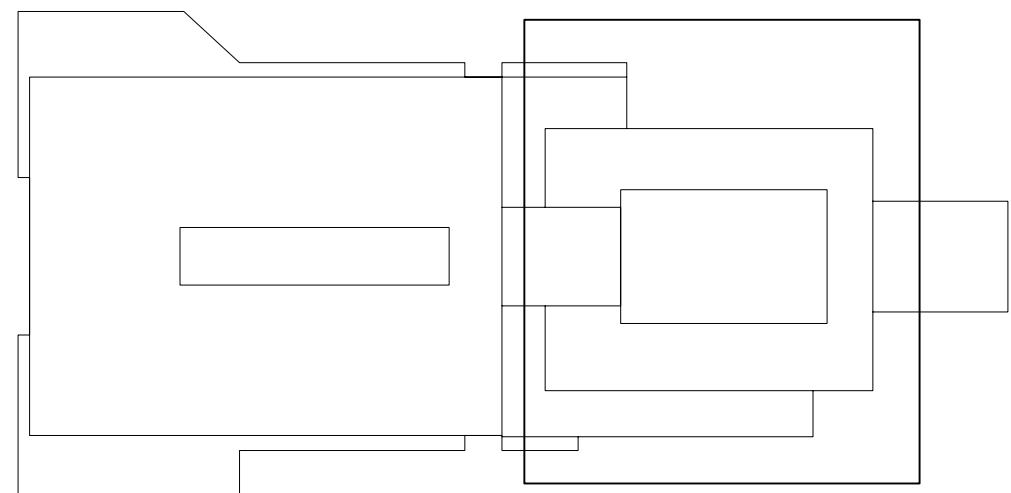
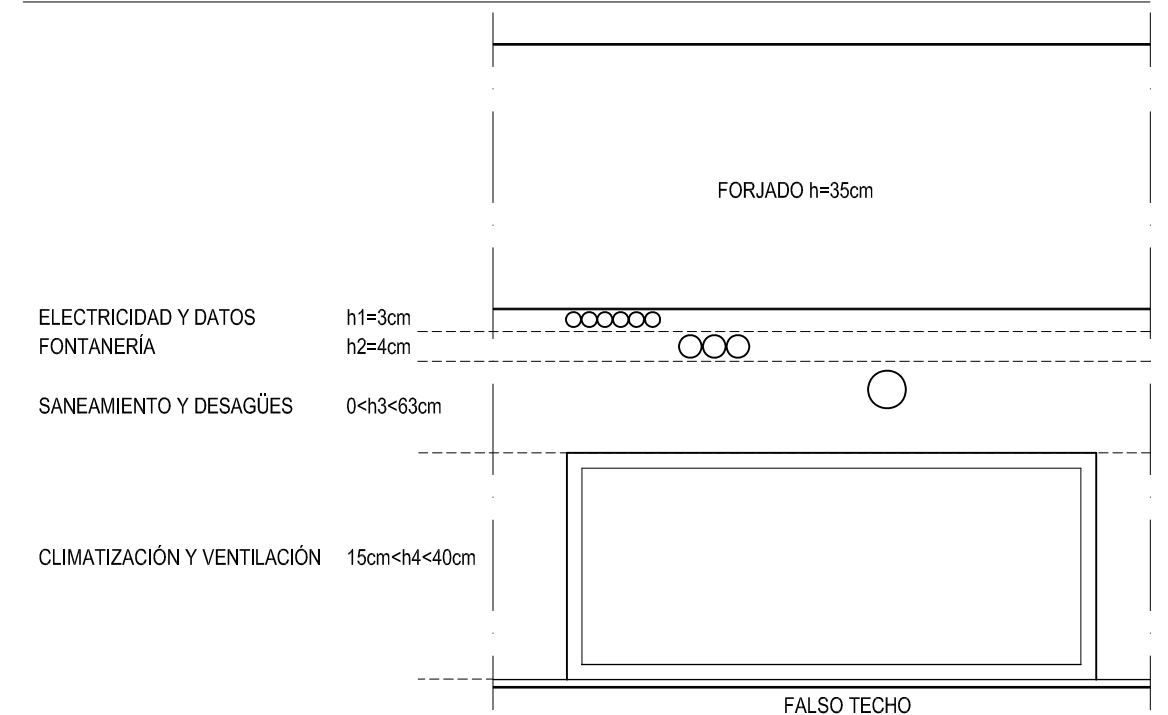
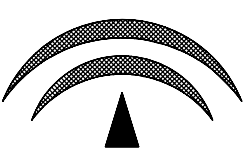


LEYENDA DE CLIMATIZACIÓN - DIFUSIÓN

-  DIFUSOR CIRCULAR DE TECHO DE AIR FRANCE MOD DAU 03/45 O EQUIVALENTE DE 250mm EN ALUMINIO ANODIZADO CON PLENUM DE MONTAJE PFU41+AC.
-  REJILLA DE RETORNO DE LAMAS FIJAS EN ALUMINIO ANODIZADO Y 450*400mm
-  CONDUCTO DE DISTRIBUCIÓN DE AIRE INTERIOR DE FIBRA DE VIDRIO CLIMAVER PLUS O EQUIVALENTE DE 2.5 mm DE ESPESOR Y DOBLE CARA DE PAPEL DE ALUMINIO. PARA EXTERIORES LOS CONDUCTOS SERÁN DE CHAPA GALVANIZADA DE 8mm DE ESPESOR CON DOBLE CAPA Y AISLAMIENTO INTERMEDIO TIPO 0.04W/mK.
-  DIFUSOR LINEAL DE LARGO ALCANCE - AIR FRANCE MOD JSD 14 (610*165mm) O EQUIV. REGULACIÓN HORIZONTAL Y/O VERTICAL ORIENTACIÓN (AELEGIR POR DIRECCIÓN FACULTATIVA) DIRIGIDAS A LUCERNARIO Y DOBLE ALTURA
-  CONDUCTO CIRCULAR FLEXIBLE ASPIROFLEX SIN AISLAR DE DIÁMETRO SEGÚN PLANO.

ESQUEMA DE CRUCE DE INSTALACIONES

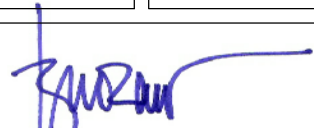




JUNTA DE ANDALUCÍA
Consejería de Salud
Servicio Andaluz de Salud

PROYECTO BÁSICO Y DE EJECUCIÓN
AMPLIACIÓN Y REFORMA DE CENTRO DE SALUD
DE LA ALGABA (SEVILLA)

CLIMATIZACIÓN - DIFUSIÓN
PLANTA BAJA (NUEVO EDIFICIO)

AUTOR: 

FECHA: NOV 2012

ESCALA: 1:50

PLANO Nº **1-17**

Fdo: IGNACIO VILLA BARBACID / Arquitecto